

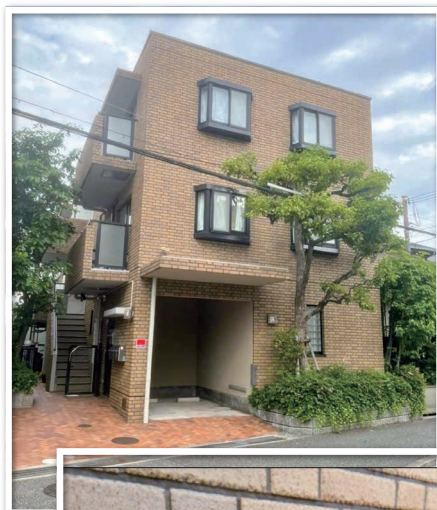
外装
EXTERIOR

物件
再生例

所在地:西宮市松生町
構造:鉄筋コンクリート造 3階建
築年:1997年

屋上全面防水工事実施

屋上防水をはじめ、外壁、共用部の修繕工事をさせていただきました。
これまで、部分補修を重ねていらっしやった屋上シート防水ですが、今回は全面改修をご依頼頂きました。**既設シートの上から施工できるシールド工法**を採用しました。
古いシートと新しいシートの上に緩衝マットを敷き込むので、下地の影響ができません。
外壁も既設シールは取り外し、新たにシール打設して、**雨水が浸入する可能性がある経路を断ちました。**



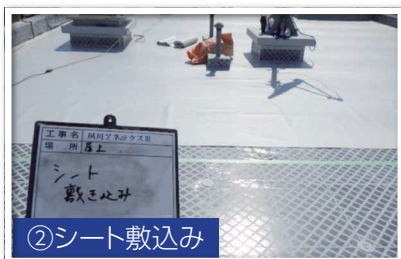
屋上工事前



①シールドマット敷込み



外壁シール打ち替え



②シート敷込み



③シールジョイント溶着



屋上工事後

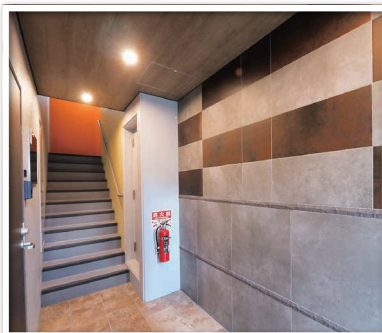
新築
NEW CONSTRUCTION

ご提供するの**は選択肢**とじっくりご検討できる**時間**です

物件
DATE

所在地:西宮市下大市西町
構造:鉄筋コンクリート造3階建
事務所付き共同住宅(賃貸7戸)

土地の取得から、事業計画作成についてもお手伝いした収益物件の新築案件です。建築工事をご発注頂き、自社の1級施工管理技士の計画、管理のもと竣工いたしました。



私どもの強みは、

- 1) **土地活用の選択肢をいくつかご用意できることと、**
- 2) **計画を家主様のペースで進めて頂けること**です。

1)は私どもが建設業と不動産業の両方の知識・経験をもっているからできることです。例えば、土地をお持ちであれば、それを貸すのか、収益物件を建てるのか、売却するのか。**いくつものシミュレーションをご提示できます。**

2)は、私どもが賃貸専門の建築業者だからできることです。**収益物件を建てるかどうかは、家主様のペースじっくりご検討ください。**私どもの事業は建築工事そのものというより、家主様の賃貸経営のサポートを主軸としております。