

家主様サポートし隊

HIKARI HOME SERVICES CAN SUPPORT YOUR BUSINESS

2018
春号
Vol.02

「守り」から 「攻め」への転換

入居者退去に伴う原状回復や建物維持のための塗装工事の際、「元通りにする」ことが目的になっていませんか？
せっかく工事をするなら、遊び心をプラスして物件の価値もプラスを狙うことができます。
私たちは家主様の更なる収益を目指して、攻めのご提案をいたします。

CONTENTS

当社施工の最新実例をご紹介! 物件再生REPORT

Howto賃貸経営
もしかして空室の原因は宣伝不足？

季節のおすすめ情報
虫も不審者も入らせません!

住宅設備ご紹介
入居者に人気の設備ランキング

無料相談窓口

まずはお気軽にご相談ください

0120-77-5431

賃貸物件専門 総合建築プロデュース
光ホームサービス株式会社

[本社]兵庫県西宮市大屋町12-23 TEL:0798-69-3005 FAX:0798-69-3006



建築業許可(般29)第217377号
宅地建物取引業(3)203885号

当社施工の最新実例

物件再生 REPORT

Vol.02

入居率・家賃収入が大幅アップ!

物件
DATA

物件名:アルカディアマージュ 104号室(自社物件)
所在地:西宮市今津水波町

構造:鉄骨造 4階建
築年月:1983年8月

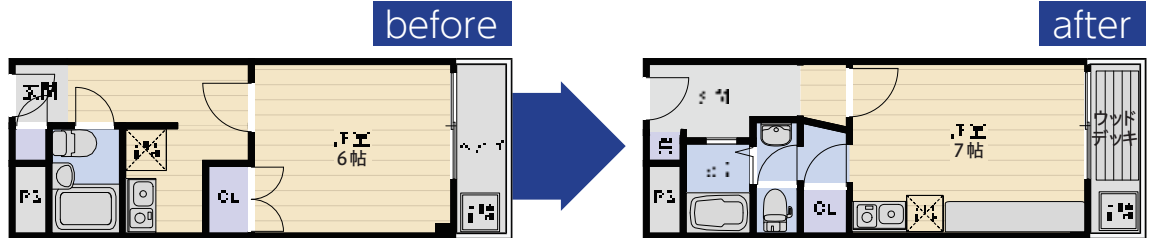
成約
結果

竣工後
2週間で入居決定

家賃
5.9万円

6.3万円
にアップ!

間取り FLOOR PLAN



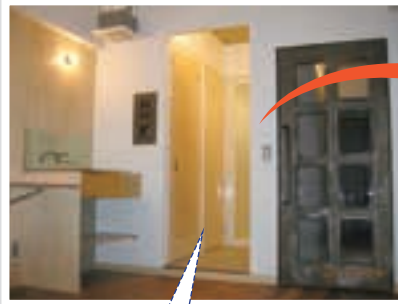
内装 INTERIOR

【改装のコンセプト】

昨今、若者の建築・インテリアへの関心が高まっています。そこで自分で工夫できる・おもしろい物件で集客を狙いました。また、手間を省き素材を活かす計画とすることで、コスト削減も図っています。



広い玄関土間。
壁面には黒板仕上げの鉄板と
無垢材を貼りました。



クローゼット扉【開】

格子の建具やキッチンシンクは
既存のものをリメイクして再利用。



クローゼット扉【閉】

クローゼットの扉とトイレの扉は、
90度開いたところで固定できるしく
み。使う時だけ目隠しができます。



有孔ボードを仕上げ材として使用。
長いカウンターは、作業台や棚と
して使えます。



障子紙のかわりにメリヤス布を
張った引戸。カーテン不要のスキ
リさが部屋の雰囲気似合います。



シンプルな洗面所。
背面はコンクリート風のモルタル
仕上げ。

外装 EXTERIOR

建物のメンテナンスのため、外壁・共用部廊下の塗装や、屋上・ベランダの防水工事をしました。

学校が近いので、外壁は落ち着いたトーンで塗り分けるデザインにしました。共用部の手すりや鉄扉も新たなカラーリングで印象が変わりました。

物件 DATA

物件名: 岡本マンション 構造: 鉄筋コンクリート造 3階建
所在地: 芦屋市南宮町 築年月: 1975年4月

成約 結果

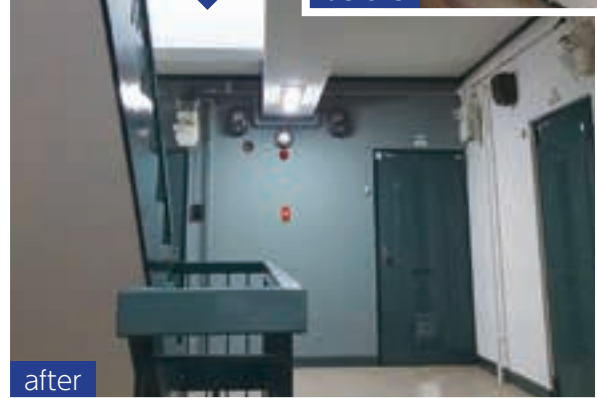
空室2室を改装後、
2室とも入居決定! ✨

外壁



モノトーンで塗り分けました。

共有部



ワンポイントとして、廊下の一面を薄緑色にしました。

もしかして空室の原因は、 宣伝不足?!

お部屋の改装後に、不動産業者へ
お部屋の様子を宣伝されていますか?

Howto 賃貸経営

知ってるほど

最近はお部屋探しにインターネットを使うことが多くなっています。インターネットに情報を掲載するのは不動産業者なので、不動産業者に物件を知ってもらうことがインターネットへの露出に繋がり、賃貸契約の成約率が上がります。**だから、家主様から不動産業者への宣伝が大事なのです。**

弊社では改装工事をさせて頂いた後、ご要望があれば物件資料を持って不動産業者まわりもお手伝いいたします。

物件情報の流れ

