



# 家主様サポートし隊

HIKARI HOME SERVICES CAN SUPPORT YOUR BUSINESS

2018  
秋号  
Vol.03

## 住み続けたくなる 部屋づくり

### CONTENTS

当社施工の最新実例をご紹介!

## 物件再生REPORT

Howto賃貸経営

「住み続けたくなる部屋」の嬉しい効果

季節のおすすめ情報

外装工事に最適な時期到来!

住宅設備ご紹介

入居者に人気の設備ランキング

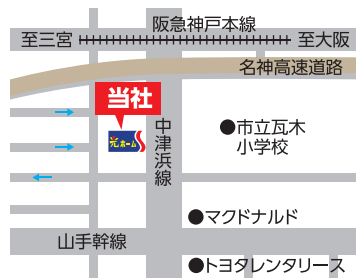
「情けは人のためならず」とは情けは人のためではなく、巡り巡って自分に報いをもたらすという意味だそうです。賃貸的な視点で言い換えると、入居者が心地よく住み続けられるよう心を配ることは、巡り巡って家主様が喜べる結果をもたらす、といったところでしょうか。私たちは建築・不動産の面から、家主様が賃貸経営においての収支バランスを保ちつつ、入居者が住み続けたくなる部屋をつくるためのご提案をしております。

無料相談窓口 **まずはお気軽にご相談ください**

**0120-77-5431**

賃貸物件専門 総合建築プロデュース  
**光ホームサービス株式会社**

[本社]兵庫県西宮市大屋町12-23 TEL:0798-69-3005 FAX:0798-69-3006



建築業許可(般29)第217377号  
宅地建物取引業(3)203885号

当社施工の最新実例

# 物件再生 REPORT

Vol.03

## 満室の人気物件に大変身!

間取り FLOOR PLAN

物件  
DATA

物件名:ときわハイム  
所在地:尼崎市武庫之荘  
構造:鉄骨造 4階建  
築年月:1975年

成約  
結果

竣工後  
6室  
とも  
**入居決定**



内装  
INTERIOR

【改装のコンセプト】

もとの壁や床、天井、設備をすべて取り壊し、フルリノベーションしました。  
ビッグワンルームとしても使える1LDKが広々とした印象で好評です。



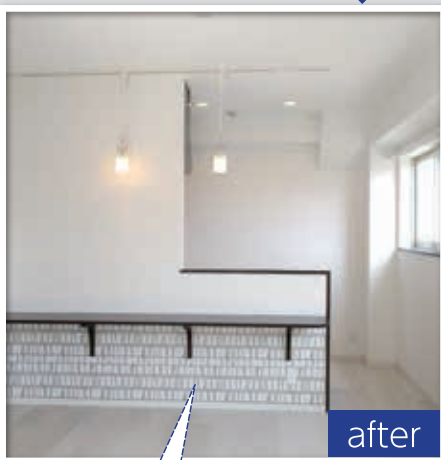
before



before



before



after



after



after

対面式キッチンでイメージアップ。

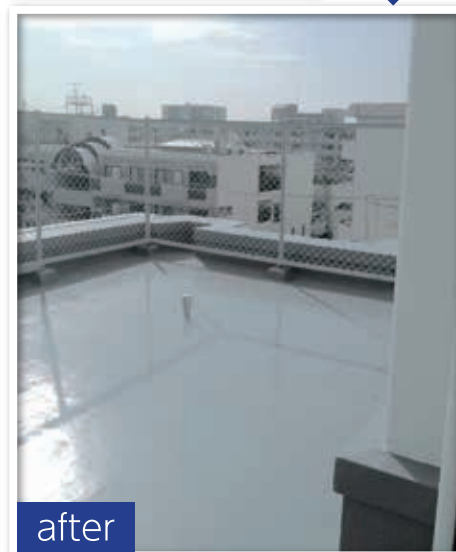
窓はサッシから総取り換えて、  
遮音性・操作性が向上しました。

バランス釜からユニットバスへ。  
給湯器はベランダへ移設しました。

## 外装

EXTERIOR

外壁はツタを取り除いた上で、新たなカラーリングで生まれ変わりました。エントランスにはオートロックを導入して防犯性を向上させ、女性の入居者も安心できる仕様としました。もちろん屋上・ベランダも防水工事を施して、入居者が長く快適に住まうことができるマンションになりました。



## 「住み続けたいくなる部屋」の嬉しい効果

### 入居者が喜ぶと家主様も嬉しい

お部屋の空室率を下げるためには、大きく2つの要素があります。一つは、入居が決まりやすい条件であること。もう一つは一旦入居したら住み続けたいくなる部屋であることです。

後者の「**住み続けたいくなる部屋**」とは、**快適さや安全、安心を感じられる部屋**であると私たちは考えます。そのために役立つ設備としては、不在時も荷物を受けとれる宅配ボックス、防犯性に優れたオートロックが挙げられます。また、設備に不具合があった場合の迅速な対応ができる体制も入居者に安心感を与えることができます。

入居者にとって「長く住み続けたいくなる部屋」は、家主様にとっても安定した収入源となります。**入居者が喜ぶことが、家主様にとっても嬉しい効果をもたらすのです。**

知ってるほど

## Howto 賃貸経営

